

«

»

1 312 100 000

TDiMK



PRIVATE
ASSET
MANAGEMENT

1.		3
2.		7
3.	()	14
4.	,	24
5.		25
6.		32

	<p>()</p> <p>()</p> <p>()</p> <p>(,) - , :</p> <p>1) ;</p> <p>2) ;</p> <p>3)</p>
	<p>()</p> <p>(. 5, . 1, 156).</p> <p>(. 16, . 1, 156).</p> <p>. 1, . 1, 99</p> <p>. 7, . 2, 133</p> <p>. 7, . 2, 133</p>
	<p>1) ;</p> <p>2) ;</p> <p>3) ;</p> <p>4) ;</p> <p>5) ;</p> <p>6) ;</p> <p>7) ;</p> <p>8) ;</p> <p>9) ;</p> <p>10) ;</p>

	<p>11)</p> <p>1)</p> <p>2)</p> <p>3)</p> <p>4)</p> <p>5)</p> <p>1)</p> <p>2)</p> <p>3)</p> <p>4)</p>
	29 2010
	<p>11 2013 « (KASE)</p> <p>11 2014 KASE KASE</p> <p>2013 (- 548 429).</p> <p>(88 281).</p> <p style="text-align: right;">51 000</p>

1.2.

	« »
	<p>: 101402, 2.</p> <p>: www.temk.kz</p> <p>www.kase.kz.</p> <p>www.dfo.kz</p>

1.3. , , 050040, . , . , .
 « /3, . 8 (727) 272 47 60. » , , . , .

: -
 « » ,
 « » 01 2014 .
 1408.

1.4. .
 « 100% - » (.) - ,
 « 100% » (.) - ,
 1 312 100 000
 « ».

1.5. , .

(.)	2016 .	2017 .	2018 .	2019 .
	13 426 938	13 426 938	13 426 938	13 426 938
	11 046 628	11 005 162	10 970 718	10 942 020
	2 380 310	2 421 776	2 456 220	2 484 918
:	1 153 642	1 100 419	1 058 955	1 023 860
	483 121	483 121	483 121	483 121
	450 000	450 000	450 000	450 000
	220 521	167 298	125 833	90 739
/	1 226 668	1 321 357	1 397 265	1 461 058
/	245 334	264 271	279 453	292 212
/	981 334	1 057 086	1 117 812	1 168 846
	981 334	1 057 086	3 156 232	4 325 078

(.)	2016 .	2017 .	2018 .	2019 .
,	13 426 938	13 426 938	13 426 938	13 426 938
	12 950 950	12 950 950	12 950 950	12 950 950
()	475 988	475 988	475 988	475 988
,	12 724 519	12 703 894	12 677 611	12 041 976
	11 661 856	11 661 856	11 661 856	11 661 856
	228 843	261 441	276 622	289 381
	833 820	780 597	739 132	90 739
	702 419	723 044	749 327	1 384 962
,	-	-	-	-
, . .	294 009	-	-	-
	294 009	-	-	-
	-294 009	-	-	-
,	294 009	-	-	-
	294 009	-	-	-
,	564 056	589 056	442 051	442 051
	564 056	589 056	442 051	442 051
	-270 046	-589 056	-442 051	-442 051
	6 352	144 715	278 704	585 980
	144 715	278 704	585 980	1 528 891

2.

2.1.

	«	»
	« i	»

01- 20 2015 7033-1930-

- « » (« ») (13066-1910- , 09.11.1994 .)
- « » (« ») (13066-1910- 07.05.1999 .)
- « - » (« - ») 13.05.2005 .
- « ») 12.10.2005 .
- « »
- « » (« 1363-1930-12- 29.03.2010 .)

941140001633

941140001633
 KZ07926110119P123000
 « »
 KZKOKZKX
 17

2.2.

- 1. : 101402,
- 2 / : (8 7213) 93 49 98, 93 56 29

E-mail: temk_kz@mail.ru, www.temk.kz

2.3.

1994 .
 (),
 5 1940 .
 « »

, -1,
 .
 -
 ,
 1 1941 . 20 .
 .
 1 1942 - -
 .
 17 1943 .
 28 1950 .
 15 1952 . 1954
 .
 1957 .
 1961 . 1962 .
 14 1964 .
 1966 « ».
 1968 .
 , « » ,
 .
 1982
 « » (« »).
 01 1994 « » « ».
 , ,
 1994 « » (90%),
 « »
 ().
 1998 « », ,
 .
 1999 2000 « ».
 « »
 -
 31 2000 , 2002 .
 .
 4, 6 .
 60- -
 .
 1996-2006 «
 » () «
 » («Bank RBK») .
 « 92%. 2010 «
 » 1 675 000 .

31,69% , « 31 2010

»,

1 2011 22,05% «Bank RBK»

648 512 . . 2012 . 2011

77 522 .

2011

«SAT & Company» (.) – « -

» (« ») (.).

2011

765 . ,

3 000 . ,

2012 ,

»,

», - ,

« ».

12 2012 (9,64%) «Bank RBK»

524 030 . , 42

030 . 2012 .

11 2013 « »

« ».

11 2014 « »

2013

(- 548 429 .).

51 000 (88 281 .).

2014 (-

) -2 ,

2015

4 (45).

2015 ,

2016 .

2015 ()

2015 ().

2015 -20

-7-9-11 . .

2016

2016

() .

« - » - 26.12.2002 ,
20.07.2012 2-2121-12

« - » - 17.01.2002 ,
100 % . 02.03.2015 -
100%

«BetonLuxAst» - 18.10.2001 , 14.05.2014
99,71% - 08.10.2014

« - » - 01.09.2006 , 21.08.2015
99,71%, - 05.04.2016

«ABEC GROUP» - 25.10.2013 , 26.02.2015
99,34%, - 28.04.2015

01.07.2016

1997 2002

484 000 000 . 2013
1:1000. 2013 10 000

2 734 000 000 .
1:100.

2013
2013 100 000

22 2013 2 734 100

000

1997 -

10 ;
- 4 400 000 ;
- 44 000 000 ;

29 1997 , 0517.
:

	-	
	9	90%
	1	10%

2000 -

20 ;

- 4 400 000 ;
- 88 000 000 ;

28 2000 , 0517.
:

	-	
	18	90%
	2	10%

2002 – _____
80

4136-2. ;
- 4 400 000 ;
- 352 000 000 ;
03 2002 ,

	-	
	72	90%
	8	10%

2008 ,
99 (90%),
11 (10%),

	-	
	99	90%
	4	3,6%
	4	3,6%
	3	2,8%

2010 1031 06.10.2010 .
90%
« ».
2011 (08/02 04.03.2011
(90 %)
« » (« » ;
) .
() « »
75,45%
30 2012 « »
SAT & Co Netherlands N.V. (
- SATFerro Limited; ,)
«SAT & Company» (.) . «SAT & Company» -
(.) , (51,83%).

	-	
SAT & CO NETHERLANDS N.V.	83	75,45
« »	27	24,55

25 2012 « » « »
24,55% .
29 2013 « » 24,55% ,
SAT & Co Netherlands N.V.
, SAT & Co Netherlands N.V. 100% .

2013 , 03.05.2013 ,

(1:1000). 110 000

«SAT& Co Netherlands N.V.».

18.06.2013

120 000

30.09.2013

1:100,

12 000 000

12 100 000

«SAT& Co Netherlands N.V.» 15.10.2014

1 312 100 000

2014

«SAT& Co Netherlands N.V.» - 12 000 000

« -

» ()

1 300 100 000

2016

100 %

« -

».

« »

Company»

(99,91%)

«SAT & Company».

«SAT &

(), (77,72 %).

2.4.

()

()

2.5.

10

		(), ()
0003885, 19.05.2010 .		
0003883, 19.05.2010 .		,
110009, 17.10.2011 .		, , , , ,
120001, 17.02.2012 .		, ,
01 002495, 25.12.2000 .	« - »	()
000260-10, 13.08.2010 .		,
000687 31.05.2010		
TRP 017168, 11.07.2011 .	« » -	

		(), ()
0003884, 19.05.2010 .		0.7 / 2 ; 15 ,
002666, 25.07.2011 .		

2.6.

2.7.

01 2016 3 234 210 000 .

«

» 2.3.

2.8.

(.)	01.07.2016 .	2015 .	2014 .	2013 .
	5 660 364	8 800 874	8 990 689	8 105 958
	(459 006)	(1 054 216)	(582 893)	(528 429)
	3 234 210	3 234 210	3 234 210	2 734 100
	(459 006)	(1 054 216)	(582 893)	(548 429)
	6 245 345	9 407 627	8 641 731	8 783 080
	1 251 756	1 762 416	2 075 891	1 268 522
()	409 044	(515 655)	(340 257)	(1 275 404)
()	409 044	(534 864)	(367 023)	(1 275 404)
()	0,31	(0,42)	(2,64)	(108,29)
()	0,31	(0,41)	(2,45)	(108,29)
	-	-	-	-
	0,31	(0,42)	(2,64)	(108,29)

3.

()

3.1.

« »

- 1) ;
 - 2) , ;
 - 3) ;
 - 4) ;
 - 5) , ;
 - 6) , ;
 - 7) , , ;
 - 8) ; ;
 - 9) ;
 - 10) , ;
 - 11) ;
 - 12) , ;
 - 13) , ;
 - 14) ;
 - 15) , ; ;
 - 16) ; ;
 - 17) , ;
-
- 1) ;
 - 2) ;
 - 3) ;
 - 4) ; ;
 - 5) ; ;
 - 6) , ; ,
 - 7) ; , ;

- 8) , ;
- 9) , ;
- 10) , , ;
- 11) , , ;
- 12) , , (, ;
- 13) , ;
- 14) , (;)
- 15) , ;
- 16) , ;
- 17) , , ;
- 18) , ;
- 19) (,) , ;
- () ;
- 20) , , . : , , (, ,) , . : , , , ; , ; () ; ; , , .
- 1) , ;
- 2) - , , ;
- 3) , ;
- 4) , , ;
- 5) () ;
- 6) ;
- 7) ;
- 8) . , , .
- 9) , , .

3.2.

	, , (,) ,		()
--	-------------	--	-----

			()
1979 / .	07.07.2014 - « ». 01.04.2016 - RK Resources BV, SAT & Co Netherlands N.V. 29.12.2015 - «SAT Ferro Limited». 14.10.2015 - «SAT & Company», «SAT & Company» 01.02.2012 14.04.2014 - «SAT & Company»	0%	0%
/ . 1982	07.07.2014 - « ». 08.07.2014 - « ». 15.04. 07.07.2014 - « 100». 05.03.2013 04.01.2014 - « », « ».	0%	0%
-	04.05.2014 - « - ». 03.12.2013 - « ». 01.12.1997 01.11.2013 -	0%	0%

2015 .

3.3.

1982 / .	07.07.2014 - « ». 08.07.2014 - « ». 15.04. 07.07.2014 - « 100». 05.03.2013 04.01.2014 - « », « ».	0%	0%

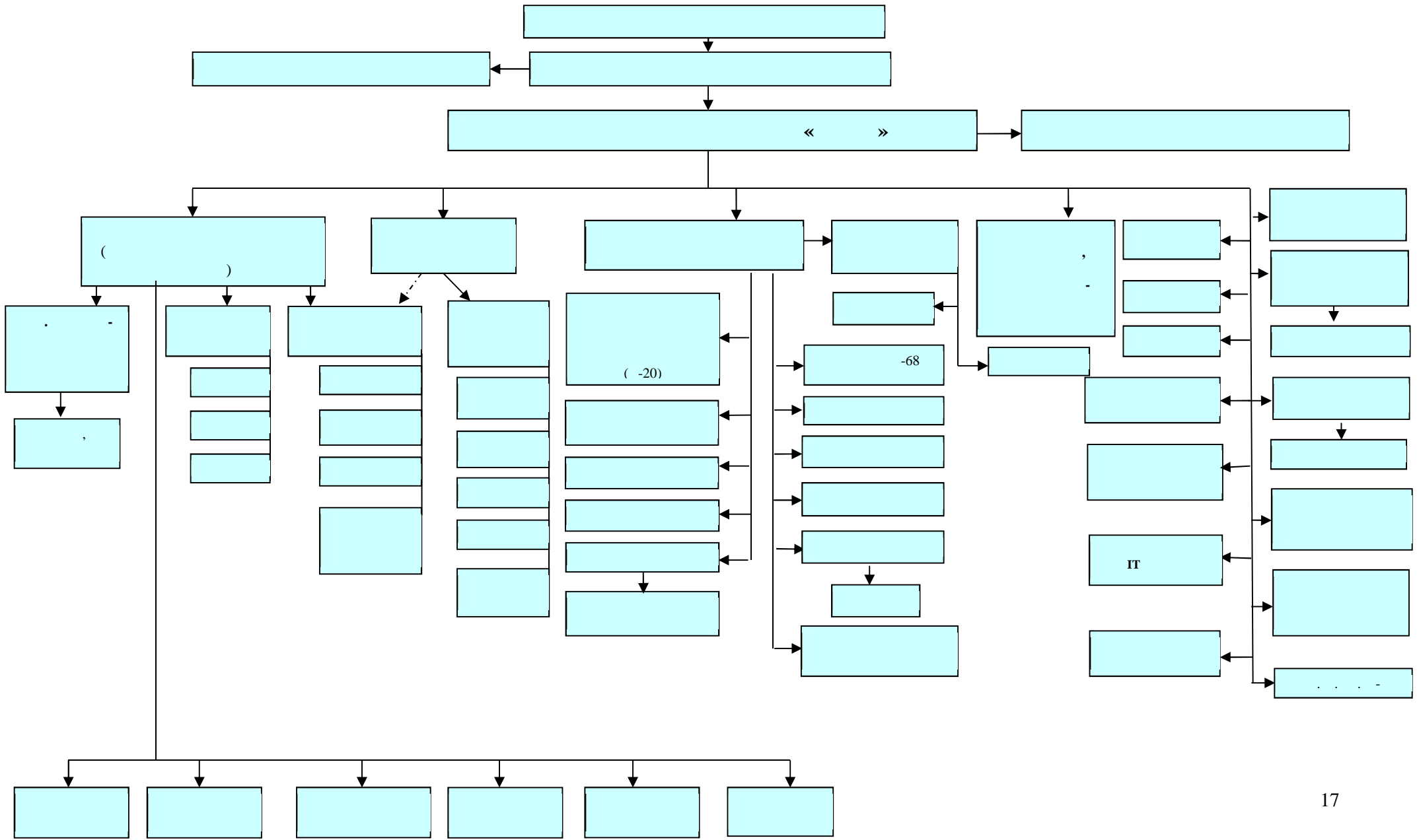
2015 .

21 946 501,20 .

3.4.

1 560 .

01 2016 .



			» .64 .1 . 3		Company» c 14.10.2015, «SAT & Company» " " 07.07.2014 ., SAT Ferro Limited 29.12.2015 RK Resources BV, SAT & Co Netherlands N.V. 01.04.2016 .
2		29.03.1988	« » .64 .1 . 2	04.07.2014	" "
3		12.10.1946	« » .64 .1 . 2	04.07.2014	"
4		25.02.1947	« » .64 .1 . 2	04.07.2014	" "
5		24.01.1960	« » .64 .1 . 3	04.07.2014	..
6		25.09.1973	« » .64 .1 . 2	04.07.2014	" "
7		11.12.1976	« » .64 .1 . 2	04.07.2014	" "
8		28.09.1990	« » .64 .1 . 2	04.07.2014	..
9		28.07.1992	« » .64 .1 . 2	04.07.2014	..
10		03.03.1961	« » .64 .1 . 2	04.07.2014	..
11		08.06.1982	« » .64 .1 . 3	04.07.2014	" , "
12		17.02.1960	« » .64 .1 . 2	04.07.2014	" "
13		25.07.1957	« » .64 .1 . 2	04.07.2014	" "
14		05.07.1984	« » .64 .1 . 2	04.07.2014	.. ,
15		31.10.1949	« » .64 .1 . 3	04.05.2015	" ,
16		30.09.1978	« » .64 .1 . 3	05.09.2012	«SAT & Company»
17		28.08.1979	« » .64 .1 . 3	05.09.2012	«SAT&Company»
18		24.12.1966	« » .64 .1	28.12.2012	«SAT&Company»

19		12.02.1989	« » .64 .1 .3	04.07.2014	100» " " « mining"
20		14.11.1987	« » .64 .1 .2	25.05.2016	« "
21		10.08.1977	« » .64 .1 .3	04.05.2016	«SAT Engineering»
22		17.08.1976	« » .64 .1 .3	12.01.2016	«AXEM Investment»
23		11.06.1987	« » .64 .1 .3	01.05.2015	« - »
24		03.05.1982	« » .64 .1 .3	05.09.2012	
25		23.01.1984	« » .64 .1 .3	05.09.2012	
26		16.02.1965	« » .64 .1 .3	05.09.2012	
27		24.02.1984	« » .64 .1 .3	05.09.2012	«SAT Petrochemicals»
28		11.09.1976	« » .64 .1 .3	05.09.2012	
29		25.01.1954	« » .64 .1 .3	05.09.2012	
30		23.07.1981	« » .64 .1 .3	05.09.2012	
31		29.08.1967	« » .64 .1 .3	05.09.2012	ic
32		22.01.1978	« » .64 .1 .3	05.09.2012	SAT & Co HOLDING
33		10.12.1954	« » .64 .1 .3	29.08.2014	«KARUAN» ()
34		14.12.1979	« » .64 .1 .3	05.09.2012	ShalkiyaZinc N.V., SATFerroB.V.
35		14.10.1981	« » .64 .1 .9	05.09.2012	SAT Nickel
36		01.09.1954	« » .64 .1 .9	05.09.2012	ic
37		19.09.1954	« » .64 .1 .9	05.09.2012	ic

38		01.05.1980	« » .64 .1 .9	05.09.2012	ic
39		30.10.1969	« » .64 .1 .9	05.09.2012	ic
40		23.09.1968	« » .64 .1 .9	05.09.2012	ic
41		16.05.1980	« » .64 .1 .3	25.11.2014	« »
42		19.02.1982	« » .64 .1 .3	05.09.2012	SAT Logistic Group
43		14.07.1979	« » .64 .1 .3	05.09.2012	«SAT&Company», ShalkiyaZinc N.V., SAT Ferro Limited, / SAT & Co Netherlands N.V., AVANTEGUARD SERVICES LIMITED
44		26.02.1952	« » .64 .1 .2	05.09.2012	. .
45		14.01.1975	« » .64 .1 .2	05.09.2012	. .
46		06.09.1984	« » .64 .1 .2	05.09.2012	. .
47		09.12.1956	« » .64 .1 .2	05.09.2012	. .
48		19.11.1957	« » .64 .1 .2	05.09.2012	. .
49		02.02.1983	« » .64 .1 .2	05.09.2012	. .
50		09.02.1994	« » .64 .1 .2	05.09.2012	. .
51		27.10.1979	« » .64 .1 .2	05.09.2012	. .
52		11.04.2011	« » .64 .1 .2	04.07.2014	" "

1	" - "	05.11.2014 ., 59363-1910-	" " " .64 .1 . .1	28.07.2014	" "- 100%

2	"SAT&Co Netherlands N.V."	18.08.2011 .. 000023246626, 411	" " .64 .1 . . 7	05.09.2012	"SAT & Company" -100%, " - 0,9146%
3	«SAT Engineering»	13.11.2011 .. 11783-1919-	« » .64 .1 . . 5	05.09.2012	
4	" 100"	12.01.2012 .. 131-1930-22-	« » .64 .1 . . 5	05.09.2012	
5	«SAT&Company»	15.08.2006 .. 1712-1910-	« » .64 .1 . . 9	05.09.2012	" - " - 99,91%
6	" mining"	03.02.2012 . 141-1930-22-	« » .64 .1 . . 7	05.09.2012	
7	"KARUAN" ()	22.08.2012 . 1505-1904-01-	« » .64 .1 . . 9	05.09.2012	
8	« "	04.07.2011 . 6636-1919-	« » .64 .1 . . 5	05.09.2012	
9	"SAT Nickel"	04.01.2012 . 207-1917-21-	« » .64 .1 . . 7	05.09.2012	«SAT & Company»
10	" "	06.06.2006 . 20299-1901-	« » .64 .1 . . 7	05.09.2012	«SAT & Company»
11	"SAT Petrochemicals"	27.10.2005 . 7115-1943-	« » .64 .1 . . 7	05.09.2012	«SAT & Company»
12	" "	27.10.2005 . 7115-1943-	« » .64 .1 . . 7	05.09.2012	«SAT & Company»
13	"SAT Logistics"	07.10.2014 . 6196- -1910-06-	« » .64 .1 . . 7	05.09.2012	«SAT & Company»
14	" "	20.06.2007 . 67579-1910-	« » .64 .1 . . 7	05.09.2012	«SAT & Company»
15	" "	27.02.2009 . 1436-1917-27-	« » .64 .1 . . 7	05.09.2012	«SAT & Company»
16	" "	16.11.2009 . 48182-1910-	« » .64 .1 . . 7	05.09.2012	«SAT & Company»
17	" "	07.04.2008 . 72071-1910-	« » .64 .1 . . 7	05.09.2012	«SAT & Company»
18	" "	16.11.2009 . 782-1917-27-	« » .64 .1 . . 7	05.09.2012	«SAT & Company»
19	SAT & Co HOLDING	19.07.2006 . 001446	« » .64 .1 . . 7	05.09.2012	«SAT & Company»
20	"	03.03.2011 . 1117746155317	«	05.09.2012	«SAT & Company»

	"			» .64 .1 . .7		
21	ShalkiyaZinc N.V.	18.01.2011 . .	27293522	« » .64 .1 . .7	05.09.2012	Company» «SAT &
22	SatFerro Limited	23.09.2011 . .	7785523	« » .64 .1 . .7	05.09.2012	Company» «SAT &
23	AVANTEGUAR D SERVICES LIMITED	10.05.2007 . .	6242415	« » .64 .1 . .7	05.09.2012	Company» «SAT &
24	SAT Ferro B.V.	28.08.2008 . .	27324895	" » .64 .1 . .7	05.09.2012	Company» «SAT &

3.5.3.

() ,

2014 « »

« ») « - » (

99,085 %.

« » 10 743 802

1 289 256 198

3.6.

(), ()

()

01.07.2016 « »

3.7.

, , , , , , , ,

, , , .

«	-	010000 . ,	, 12/1, «	-	70 ,
» ()			»		,

4. ,

4.1. / ,

:	:	:	:
«ForteBank»	-	8/1	,
«Bank RBK»	-	,84	,
« »	-	13/1	
« »	-	,24	
« »	-	-2,22	
« »	-	,135	
« »		40	

4.2. / , ,

«Private Asset Management»

«Private Asset Management» « »
4.2.92/217, 24 2013 :

-
-

«Private Asset Management»: , .
, 167 , . (+727) 386 78 63, 386 78 72, : +7 (727) 386 75 10.

4.3. ,

2013-2015 « « - »
0000017
27 1999 . « « « - »
« ».

(7389 23.05.1979) -
 146 2010-2015 6
 (2015 . 986,5 ; 2014 . 1 050,6 ; 2013 . 874,2 ; 2012 . -
 927,1 ; 2011 . - 932,9 ; 2010 -1 133,5).

5.2. ()

5.3. , , ,

5.4. ,

2.5. « »

5.5. ,

2013 .	223 405 .	() - 219 023
2014 .	236 630 .	() - 4 382 . - 233 292 .
2015 .	353570 .	- 3 338 . - 342 121 .
6 2016 .	450 033 .	- 11 449 . - 357 079, - 33 369 . - 59 585 .

5.6. ()
).

	()								
	01.07.2016 .	01.07.2015 .	%	2015 .	2014 .	%	2014 .	2013 .	%
	8 425	8 380	100	20 023	18 499	108	18 499	24 380	76
	407 111	430 950	94	987 536	1 050 608	94	1 050 608	874 242	120
	10 560	8 970	118	26 244	19 766	133	19 766	17 897	110
	2 720	2 369	115	14 977	25 121	60	25 121	24 190	104
	5 018	4 518	111	10 733	7 523	143	7 523	2 905	259
	130	142	92	1 091	3 157	35	3 157	2 780	113
	0	0		0	0		0	150	0
, ³	76 200	52 613	145	276 400	213 504	129	213 504	129 139	165
, ³	433 964	455 329	95	1 060 604	1 124 674	94	1 124 674	946 544	119
, ³	76 200	52 613	145	276 400	21 504	129	213 504	129 139	165

5.7. ,

- : ;
- , , ;
- ;
- SAT & Company () ;
- ;
- :

-
-
-
-

5.8.

1.

2.

3. «SAT & Company»

100%

1

	2010 .	2011 .	2012 .	2013 .	2014 .	2015 .	30.06.16 .
, ,	2 058	2 000	1 525	1 425	1 375	980	780
, ,	1 898	1 770	1 570	1 505	1 455	1 030	775
, ,	1 447	1 428	1 287	1 114	1 032	650	750
, , FOB	1 566	1 650	1 508	1 500	1 520	1 520	1 520
, ,	1 287	1 303	1 325	1 160	1 260	827	926
, (65/17) FOB	1 410	1 262	1 111	995	947	798	845
, FOB	1 483	1 417	1 170	1 115	-	-	-

2010-2016 . (1)

	2010 .	2011 .	2012 .	2013 .	2014 .	2015 .	30.06.16 .
	72 093	115 169	126 068	122 352	131 923	139 913	209 637
	190 492	193 645	188 358	181766	213 068	193851	252 638
	891	974	1 069	1120	1221	1221	1 588

10

	()	()		
« »	1600	76 120 943	36,93%	
« »	1200	54 104 933	26,25%	
« - »	1000	46 129 090	22,38%	

10 %

(.)		,	
«ABEC GROUP» .	1 231 291	37,97%	, ,
« » .	1 129 089	34,81%	, ,
« - » .	882 670	27,22%	, ,

5.9.

« (70%) » (),
 () (-), 30%
 («SAT & Company») « » (, .) « 100»
 90% « 60% » (.)
 « » , ,

5.10.

- 1) .
- 2) 6 . 2016 (,) 19,8%.
 6 . 2016 9,63%
 (/).
- 3) , 5
- 4) , 10
- 5) , 10 ,
- 6) 6.6, 6 .
- 7) , /

	07.09.2015 .		/
--	--------------	--	---

			200 /
« . »	23.11.2015 .		200 /
« »	17.06.2016 .	–	120 /
« »	24.06.2016 .		150 /
« »	20.06.2016 .		100 /
« »	20.06.2016 .		100 /
« »	20.06.2016 .		100 /

8)

- ✓
- ✓
- ✓
- ✓

« »

31 2015 :

		()	31 12.2015 . ()	2016 . ()
	2005 – 2020 .	4 612 113	1 803 333	423 251
-	2001 – 2016 .	3 634 030	405 870	405 870
	2003 – 2025 .	4 130 190	2 919 815	222 557
		12 376 333	5 129 018	1 051 678

9)

. 5.1

6.

« () 2013-2015 , 6 2016
 ,
 2015 « » « - »
 "1. , 4, «
 »
 , 31 2015 . (2014 – 367,023 .), 534,864 . 31 ,
 2015 . 31 2014 . – 728,373 .) . 1,771,710 .
 (31 , 4,
 ,
 "2. , 5 «
 »,
 ."

(.)	30.06.2016 .	2015 . (.)	2014 . (.)	2013 . (.)
	2 007 505	2 409 147	2 509 547	2 453 481
	-	-	25 432	75 980
	347	242	1 475	2 336
	450 034	46 826	89 559	39 929
	2 504 712	2 456 215	2 626 013	2 571 726
	-	1 238 054	-	-
-	1 503 185	1 532 336	1 535 184	1 193 369
	1 415 558	3 258 208	4 075 315	3 672 850
	49	49	1 144	2 141
	194 972	309 660	675 695	623 138
	41 887	6 352	77 338	42 734
	3 155 652	5 106 605	6 364 676	5 534 232
	5 660 364	8 800 874	8 990 689	8 105 958
	776 766	707 255	719 752	679 334
	948 000	948 000	1 680 920	1 011 977
	-	69 510	79 861	91 552
	1 724 766	1 724 765	2 480 533	1 782 863
	-	1 252 010	-	-
	1 621 098	4 335 916	1 270 735	3 233 029
	121 168	6 800	10 878	9 010
	2 027 967	2 535 599	5 811 436	3 629 485
	426 983	-	-	-
	197 390	-	-	-
	4 394 605	6 878 315	7 093 049	6 871 524
	6 119 371	9 855 090	9 573 582	8 654 387
	3 234 210	3 234 210	3 234 210	2 734 100
	(130 020)	(281 874)	(345 335)	(177 784)
	(3 563 196)	(4 006 533)	(3 471 768)	(3 104 745)

	-	(19)	-	-
	(459 006)	(1 054 216)	(582 893)	(548 429)
	5 660 364	8 800 874	8 990 689	8 105 958

(.)	30.06.2016 .	2015 .(.)	2014 .(.)	2013 .(.)
/():				
	6 245 345	9 407 627	8 641 731	8 783 080
	4 993 589	(7 645 211)	(6 565 840)	(7 514 558)
	1 251 756	1 762 416	2 075 891	1 268 522
	101 596	60 146	38 692	101 394
	(155 712)	(940 466)	(448 811)	(60 917)
	(195 147)	(375 663)	(703 522)	(432 151)
	(487 565)	(961 121)	(1 125 738)	(1 789 737)
()	514 928	(454 688)	(163 488)	(912 889)
	-	361 632	284 440	195 969
	(90 135)	(360 630)	(469 241)	(527 797)
()	424 792	(453 686)	(348 289)	(1 244 717)
	(15 749)	(79 196)	(5 287)	(5 238)
()	409 044	(532 882)	(353 576)	(1 249 955)
()	-	(19 209)	(26 766)	-
()	409 044	(552 091)	(380 342)	(1 249 955)
, :				
-	-	(551 992)	(380 342)	(1 249 955)
-	-	(99)		
	409 044	(552 091)	(380 342)	(1 249 955)
()	-	17 227	13 319	(25 449)
	-	(515 655)	(340 257)	(1 275 404)
	-	(19 209)	(26 766)	-
()	409 044	(534 864)	(367 023)	(1 275 404)
,	0,31	(0,42)	(2,64)	(108,29)

(.)	30.06.2016 .	2015 .(.)	2014 .(.)	2013 .(.)
I.				
1.	5 171 760	4 206 530	9 433 598	9 232 998
:	1 053 184	4 152 578	7 890 155	8 517 390
	3 730 707	52 903	1 536 051	709 378
	-	908	-	-
	387 869	141	7 392	6 230
2.	(4 931 320)	(6 815 023)	(7 905 250)	(9 926 568)
	(2 736 951)	(3 870 509)	(4 902 218)	(6 497 942)
	(810 208)	(199 086)	(677 916)	(550 725)
	(706 873)	(1 318 285)	(1 408 428)	(1 702 090)
		(86 409)	(4 915)	(13 789)
	(426 507)	(414 504)	(410 363)	(519 944)
	(102 702)	(575 648)	(225 489)	(259 742)
	(148 078)	(350 582)	(275 921)	(382 336)
() , /	240 441	(2 579 354)	1 528 348	(693 570)
- , /	-	(29 139)	-	-

()				
II.				
1. ,	35 064	15 351	33 057	228 253
:	-	-	25 840	16 253
	-	15 273	7 217	212 000
	-	78	-	-
	35 064	-	-	-
2. , :	(53 907)	(1 422 227)	(584 373)	(456 183)
	-	(171 745)	(78 115)	(239 183)
	-	(1 217 000)	-	-
	-	(32 746)	(506 258)	-
	-	(736)	-	-
	-	-	-	(217 000)
	(53 907)	-	-	-
, -	(18 843)	(189 954)	(551 316)	(227 930)
, -	-	(1 216 922)	-	-
III.				
1. ,	-	4 084 777	945 648	6 660 324
:	-	-	500 110	2 250 100
	-	3 936 768	309 447	4 410 224
	-	148 009	136 091	-
2. , :	(185 529)	(139 232)	(1 892 262)	(5 728 300)
	(153 722)	(139 232)	(1 892 262)	(3 478 300)
	-	-	-	(2 250 000)
	(31 807)	-	-	-
, -	(185 529)	2 698 494	(946 614)	932 024
, -	-	1 247 051	-	-
()/	35 535	(70 814)	30 418	10 524
-	-	990	-	-
	(534)	(172)	4 186	-
	6 352	77 338	42 734	32 210
	41 887	7 342	77 338	42 734
:	-	(990)	-	-
	41 887	6 352	77 338	42 734

(,)				
01.01.2013 .	484 000	-	(1 829 341)	-
	2 250 100	-	-	-
	-	(177 784)	-	-
				(1 345 341)
				2 250 100
				(177 784)

	-	-	(1 249 955)	-	(1 249 955)
	-	-	(25 449)	-	(25 449)
()	-	-	(1 275 404)	-	(1 275 404)
31.12.2013 .	2 734 100	(177 784)	(3 104 745)	-	(548 429)
	500 100	-	-	-	500 100
	-	(167 551)	-	-	(167 551)
	-	-	(380 342)	-	(380 342)
	-	-	13 319	-	13 319
	-	-	(367 023)	-	(367 023)
31.12.2014 .	3 324 210	(345 335)	(3 471 768)	-	(582 893)
01.01.2014 .	2 734 100	(177 784)	(3 104 745)	-	(548 429)
	500 110	-	-	-	500 110
	-	(167 551)	-	-	(167 551)
	-	-	(380 342)	-	(380 342)
	-	-	13 319	-	13 319
	-	-	(367 023)	-	(367 023)
31.12.2014 .	3 234 210	(345 335)	(3 471 768)	-	(582 893)
	-	-	-	80	80
	-	63 461	-	-	63 461
	-	-	(551 992)	(99)	(552 091)
	-	-	17 227	-	17 227
	-	-	(534 765)	(99)	(534 864)
31.12.2015 .	3 234 210	(281 874)	(4 006 533)	(19)	(1 054 216)
31.12. 2014 .	3 234 210	(345 335)	-3 457 484	-	-568 609
	3 234 210	(345 335)	-3 457 484	-	-568 609
	-	-	-514 755	-	-514 755
()	-	-	-514 755	-	-514 755
	-	63 461	-	-	63 461
01.01.2016 .	3 234 210	(281 874)	(3 972 239)	-	(1 019 903)
	3 234 210	(281 874)	(3 972 239)	-	(1 019 903)
	-	-	409 044	-	409 044
	-	151 854	-	-	151 854
30.06.2016 .()	3 234 210	(130 020)	(3 563 196)	-	(459 006)

6.1. 30.06.2016 .

(.)			
	6 428	6 081	347

6.2. 30.06.2016 .

(.)			
	2 526		2 526
	646 607	264 481	382 126
	1 094 614	365 617	728 997
	2 147 355	1 264 428	882 927
	51 943	41 014	10 929
	3 943 045	1 935 540	2 007 505

6.3. 30.06.2016 .

450 033 . .

(.)		
	357 079	2016 .
	59 585	2016 .
	33 369	2017 .

6.4. 30.06.2016 .

6.5. 30.06.2016 .

(.)		
	1 610 530	76,42%
: . .	1 452 050	90,16%
	3 741	0,23%
	194 972	12,11%
	(40 233)	(2,50)%
, . .	496 861	23,57
	46 827	9,42%
	-	-
	450 034	90,58%
	2 107 391	100,00%

5
30.06.2016 .
%

(.)						
« »			513 691	24,37%	2016 .	
« »		USD	198 093	9,39%	2016 .	

30.06.2016 .

6.6. 30.06.2016 .

30.06.2016 2
2 576,1 . .

« »
02 2015 .
1 700 000
27 2019 ., « »
15% .
, « » « »
773 048 . 30.06.2016 .
« » 1 014 000 . .

« »
26 2016 .
« » 876 144 767,28 25 2019 .
«ForteBank».

16% . 30.06.2016 . « »
854 774 . .

()			
« »	15%	KZT	1 014 000 ,00
« »	16%	KZT	854 775 ,71

()							
				3 . 2016 .	4 . 2016 .	1 . 2017 .	2 . 2017 .
« »	.	1 040 000	27.06.2019 .	33 000	33 000	33 000	33 000
« »	.	876 145	25.10.2019 .	64 108	64 108	64 108	64 108

()				
		2017 .	2018 .	2019 .
« »	937 000	132 000	132 000	629 000
« »	726 559	256 433	256 433	213 694

891 .

30.06.2016

«SAT & Company» 76 000 .

« » 624 322 .

()								
				3 . 2016 .	4 . 2016 .	1 . 2017 .	2 . 2017 .	2017 .
«SAT & Company»	.	76 000	2016 .	38 000	38 000	-	-	-
« »	.	624 322	2016-2017 .	104 053	104 053	104 053	104 053	208 110

6.7. 30.06.2016 .

()		
		2 149 135 100,00%
		1 733 084 80,64%
		121 168 5,64%
		294 883 13,72%
		2 149 135 100,00%

% , 5

30.06.2016 .

()					
«KazFerro»	KZT	2016 .	255 082	11,86%	
« »	KZT	2017 .	635 489	29,56%	
« 100»	KZT	2016 .	206 604	9,61%	
« »	KZT	2016 .	637 671	29,67%	

6.8. .

()	30.06.2016 .	2015 .()	2014 .()	2013 .()
/	3 234 210	3 234 210	3 234 210	2 734 100
	(130 020)	(281 874)	(345 335)	(177 784)
	(3 563 196)	(4 006 533)	(3 471 768)	(3 104 745)
	(459 006)	(1 019 904)		
	(459 006)	(1 054 216)	(582 893)	(548 429)

6.9. .

()									
	01.06.2016 .	01.06.2015 .	%	2015 .	2014 .	%	2014 .	2013 .	%
	2 653,3	1 778,0	149	3 881,6	3940,376	99	3940,376	4420,5	89
	796,2	746,5	107	1 205	1282,3	94	1282,3	879	146
	2 644,5	1 314,6	201	3 767,9	2603,2	145	2603,2	2202,8	118
	57,8	35,5	163	179,1	440,2	41	440,2	279,3	158

	67,6	51	133	101,6	69,5	146	69,5	24	290
	0,85	2,1	40	5,4	15,1	36	15,1	9,9	153
	-	-	-	-	-	-	-	10,5	-
	3,4	2,8	121	6,4	8,4	76	8,4	4,59	183
	6 223,65	3 930,5	158	9 147	8359,076	109	8359,076	7830,59	107

6.10.

(.)	30.06.2016 .	2015 . (.)	2014 . (.)	2013 . (.)
	-	13 925	-	46 200
	41 576	-	-	-
	-	-	16 976	-
	-	32 515	20 294	-
	-	13 310	-	13 307
	47 678	-	-	-
	12 342	396	1 422	41 887
:	101 596	60 146	38 692	101 394

6.11.

(.)	30.06.2016 .	2015 . (.)	2014 . (.)	2013 . (.)
	128 294	246 282	305 654	218 075
	29 802	84 764	101 348	131 665
	21 495	34 990	53 573	73 683
	9 996	-	30 538	-
	-	-	168 018	-
	5 560	9 627	44 391	8 728
	195 147	375 663	703 522	432 151

(.)	30.06.2016 .	2015 . (.)	2014 . (.)	2013 . (.)
	196 668	437 687	389 970	719 373
		4 365	3 403	0
	-	-	16 785	324 101
/	261	3 486	37 695	22 792
	44 495	88 310	76 579	79 068
	40 044	55 300	72 896	103 666
	15 433	74 240	50 697	50 643
		33 048	32 718	42 380
	45 366	46 859	50 975	55 796
	33 036	22 753	16 745	23 209
	1 255	63	291	2 977
	4 628	8 892	10 944	17 970
	18 331	41 694	32 959	48 422
	5 758	2 594	3 859	15 126
	5 063	4 611	56 041	0
	5 715	4 391	8 386	14 513
,	38 203	53 791	96 227	113 905
	3 783	7 824	18 716	15 873
	29 526	71 213	149 852	139 923
:	487 565	961 121	1 125 738	1 789 737

(.)	30.06.2016 .	2015 . (.)	2014 . (.)	2013 . (.)
	35 491	-	6 196	-
	58 491	620 879	255 675	21 096
,	4 870	312 116	121 807	0
	54 484	7 471	65 133	39 821
:	155 712	940 466	448 811	60 917

6.12.

(.)	30.06.2016 .	2015 .(.)	2014 .(.)	2013 .(.)
	2 340 879	2 936 439	2 292 203	2 976 193
	1 472 563	2 502 367	2 255 211	2 706 687
	132 232	232 421	243 737	253 196
	536 815	1 258 411	1 370 193	1 427 267
	511 100	626 792	823 429	301 535
	29 151	162 263	347 884	150 320
	-	73 482	71 049	-
	4 993 589	7 645 211	6 565 840	7 514 558

6.13.

(.)	2016 .	2017 .	2018 .	2019 .
	5 786 627	5 786 627	5 786 627	5 786 627
	1 801 342	1 801 342	1 801 342	1 801 342
	5 362 981	5 362 981	5 362 981	5 362 981
	179 100	179 100	179 100	179 100
	296 888	296 888	296 888	296 888
	13 426 938	13 426 938	13 426 938	13 426 938

(.)	2016 .	2017 .	2018 .	2019 .
	3 636 020	3 636 020	3 636 020	3 636 020
	3 745 140	3 745 140	3 745 140	3 745 140
	318 606	277 140	242 696	213 998
	1 784 126	1 784 126	1 784 126	1 784 126
	1 566 084	1 566 084	1 566 084	1 566 084
	929 775	929 775	929 775	929 775
	11 979 749	11 938 283	11 903 839	11 875 142

6.14.

(.)	30.06.2016 .	2015 .(.)	2014 .(.)	2013 .(.)
, /	240 441	(2 608 493)	1 528 348	(693 570)
, /	(18 843)	(1 406 876)	(551 316)	(227 930)
, /	(186 063)	3 945 545	(946 614)	932 024
()/	35 535	(69 824)	30 418	10 524
-	6 352	77 338	42 734	32 210
	41 887	6 352	77 338	42 734

(.)	2015 .(.)	2014 .(.)	%	2014 .(.)	2013 .(.)	%
1.	4 206 530	9 433 598	45	9 433 598	9 232 998	102
	4 152 578	7 890 155	53	7 890 155	8 517 390	93
	52 903	1 536 051	3	1 536 051	709 378	217
	908	-	-	-	-	0
	141	7 392	2	7 392	6 230	119
2.	(6 815 023)	(7 905 250)	86	(7 905 250)	(9 926 568)	80
	(3 870 509)	(4 902 218)	79	(4 902 218)	(6 497 942)	75
	(199 086)	(677 916)	29	(677 916)	(550 725)	123
	(1 318 285)	(1 408 428)	94	(1 408 428)	(1 702 090)	83
	(86 409)	(4 915)	1 758	(4 915)	(13 789)	36

	(414 504)	(410 363)	101	(410 363)	(519 944)	79
	(575 648)	(225 489)	255	(225 489)	(259 742)	87
	(350 582)	(275 921)	127	(275 921)	(382 336)	72

(.)	2015 .(.)	2014 .(.)	%	2014 .(.)	2013 .(.)	%
1.	15 351	33 057	46	33 057	228 253	14
	-	25 840		25 840	16 253	159
	15 273	7 217	212	7 217	212 000	3
	78	-	-	-	-	-
	-	-	-	-	-	-
2.	(1 422 227)	(584 373)	243	(584 373)	(456 183)	128
	(171 745)	(78 115)	220	(78 115)	(239 183)	33
	(1 217 000)	-		-	-	-
	(32 746)	(506 258)	6	(506 258)	-	-
	(736)	-	-	-	-	-
	-	-	-	-	(217 000)	-
	-	-	-	-	-	-
	-	-	-	-	-	-
	(189 954)	(551 316)	34	(551 316)	(227 930)	242
	-	-	-	-	-	-
*	(1 216 922)	-	-	-	-	-

*

« 2015
(-) . 99.71 % , « »

23,944
«SOGLASIE LTD» 19,579 ,

4,365 .

31 2015 . 45,22% « +» .

« +» - 1,216,192 . « +» 31.12.2015 .

(KASE).

« +»
.»

(.)	2015 .(.)	2014 .(.)	%	2014 .(.)	2013 .(.)	%
III.						
1.	4 084 777	945 648	432	945 648	6 660 324	14
	-	500 110		500 110	2 250 100	22
	3 936 768	309 447	1 272	309 447	4 410 224	7
	148 009	136 091	109	136 091	-	-
2.	(139 232)	(1 892 262)	7	(1 892 262)	(5 278 300)	36
	(139 232)	(1 892 262)	7	(1 892 262)	(3 478 300)	54
	-	-	-	-	(2 250 000)	-
	-	-	-	-	-	-
	2 698 494	(946 614)	-285	(946 614)	932 024	-102
	-	-	-	-	-	-
	1 247 051	-	-	-	-	-

(.)	2016 .	2017 .	2018 .	2019 .
-------	--------	--------	--------	--------

Прошито и пронумеровано на 41

листе

(Срок один)

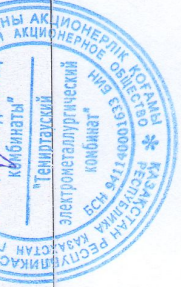
Баянов Д.Б.

Генеральный директор АО «ТЭМК»

Ответственное лицо по работе

с АО «Казахстанская фондовая биржа KASE»

Зайцева В.А.



100 825 801	1 228 880	282 080	328 204	144 312
080 282 801	282 880	402 812	144 312	222 8
110 240	882 812	312 100	882 812	138 284
120 240	882 812	220 082	280 020	330 010
130 240	882 812	280 082	280 020	330 010