

# КОРПОРАТИВНОЕ УПРАВЛЕНИЕ:

## ПОСТРОЕНИЕ ЭФФЕКТИВНОЙ СИСТЕМЫ IR ГЛАЗАМИ ИНВЕСТОРОВ



# IFC ЧЛЕН ГРУППЫ ВСЕМИРНОГО БАНКА

1945



Предоставляет займы и консультирует правительства развивающихся стран со средним уровнем доходов на душу населения

1956



Оказывает содействие устойчивому притоку частных инвестиций в развивающиеся страны, сокращению бедности и улучшению условий жизни людей

1960



Предоставляет льготное финансирование и консультирует правительства самых бедных стран

1966



Обеспечивает правовые возможности для примирения сторон и для арбитражных процедур в международных инвестиционных спорах

1988



Страхование от политических рисков и предоставление гарантий частным инвесторам в развивающихся странах

# РИСКИ ГЛАЗАМИ ИНВЕСТОРОВ

## Риски СНГ в глазах международных инвесторов (на примере России)



Источник: *Investor Opinion of Russian Companies (2012)*, J.P. Morgan

An aerial, black and white photograph of a highly complex multi-level highway interchange. The image shows numerous lanes of traffic, overpasses, and ramps, with many cars visible on the roads. The perspective is from directly above, looking down on the intricate network of asphalt and concrete. The text is overlaid on the lower portion of the image.

«Правила игры» понятные  
инвесторам

## АКЦИОНЕРЫ



ИСПОЛНИТЕЛЬНЫЙ  
ОРГАН

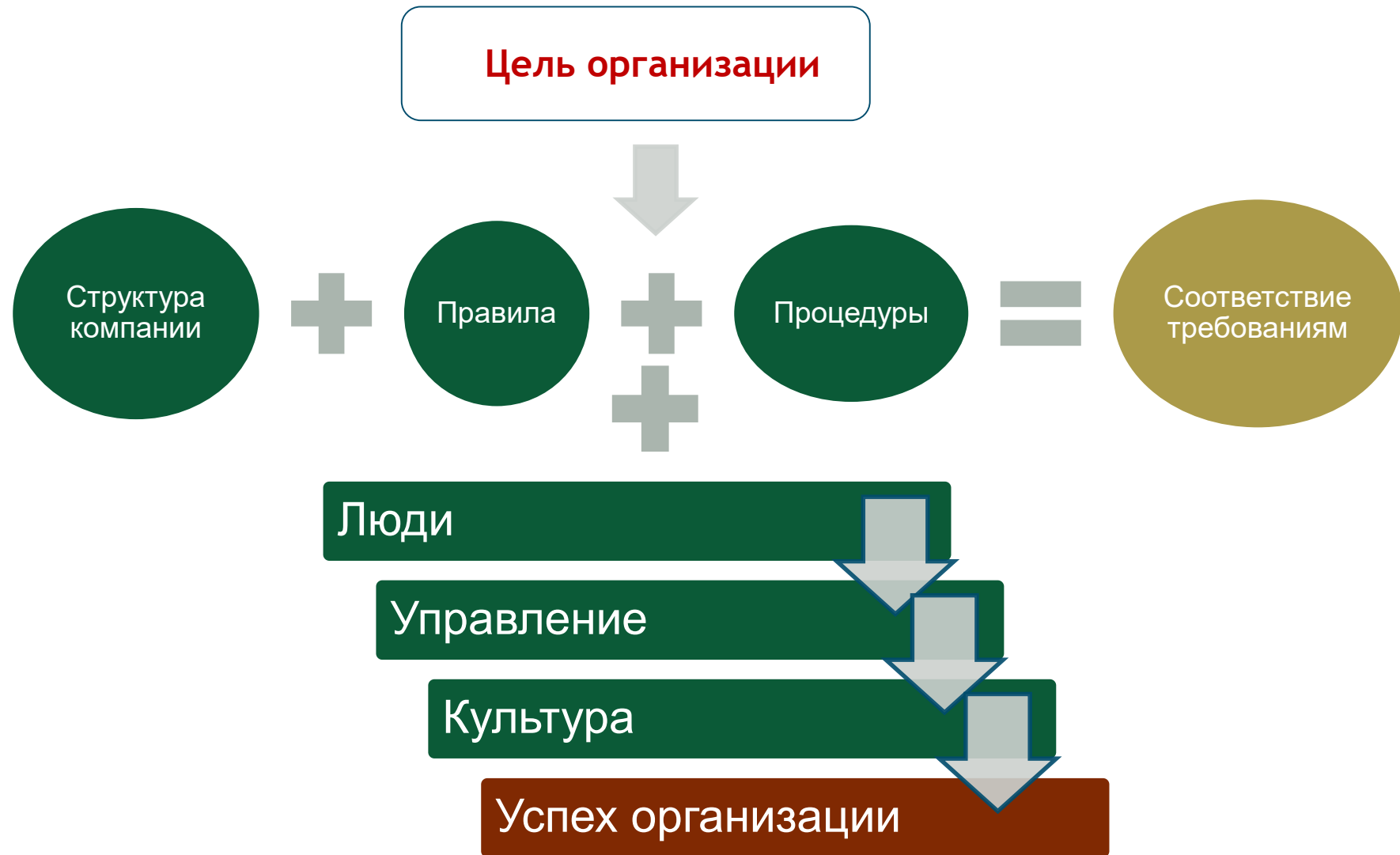
СОВЕТ  
ДИРЕКТОРОВ

*“Если «менеджмент» это о том, как «вести» бизнес, то «управление» относится к тому, как следить за тем, чтобы ведение бизнеса осуществлялось должным образом.*

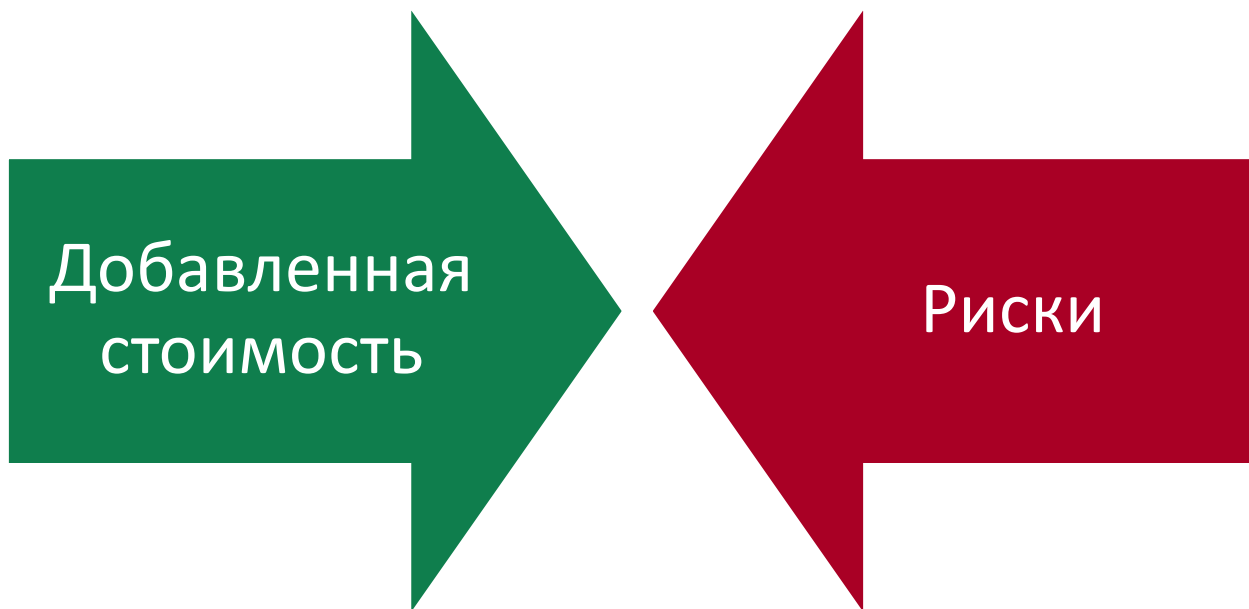
*Всем компаниям необходимы и управление, и менеджмент.”*

*Профессор Боб Трикер, 1984    Один из основоположников современной концепции корпоративного управления*

# КОРПОРАТИВНОЕ УПРАВЛЕНИЕ : БОЛЬШЕ, ЧЕМ ПРОСТО СООТВЕТСТВИЕ ТРЕБОВАНИЯМ

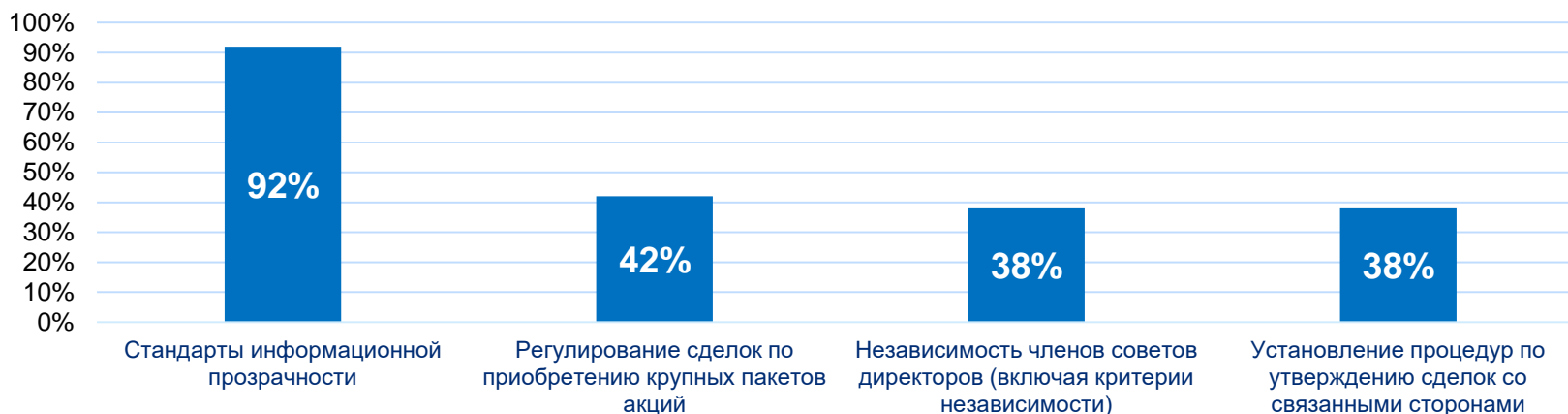


# КОРПОРАТИВНОЕ УПРАВЛЕНИЕ – ВОЗМОЖНОСТИ ИЛИ РИСКИ

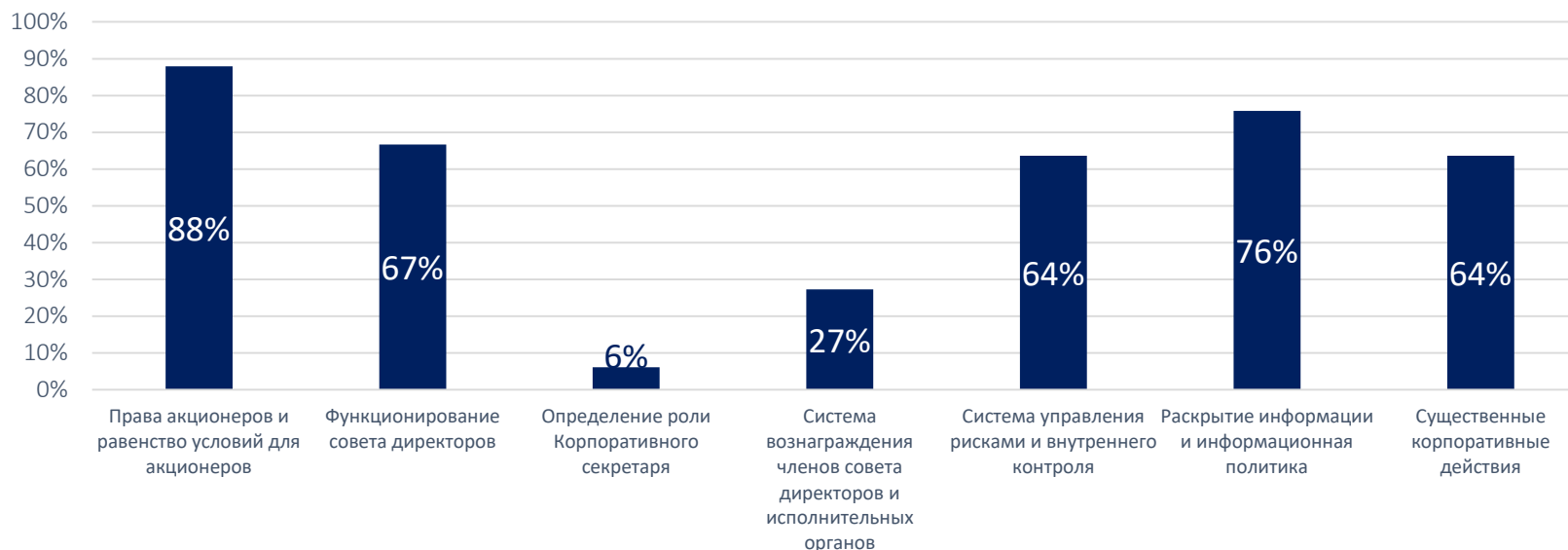


# РОЛЬ ОТДЕЛЬНЫХ ФАКТОРОВ КОРПОРАТИВНОГО УПРАВЛЕНИЯ

## ОПРОС ИНВЕСТОРОВ



Опрос,  
Московской  
Биржи (2013)



Опрос ОЭСР  
(2015)



## НАДБАВКА ЗА ЭФФЕКТИВНОЕ УПРАВЛЕНИЕ

Утверждение	Процент
Моя фирма заплатила бы более высокую премию за эффективное управление компании на развивающемся рынке, чем компаниям с развитых рынков	100%
Моя фирма заплатила бы премию за эффективное управление в размере как минимум 10% компании на развивающемся рынке	55%
Моя фирма заплатила бы премию за эффективное управление в размере как минимум 20% компании на развивающемся рынке	38%
Моя фирма считает управление своего рода порогом при принятии решений об инвестициях на формирующихся рынках, и о том, какого размера премию мы бы были готовы заплатить	41%

*Source: IFC Emerging Market Investor Survey , 2015*

# ТОЧКА ЗРЕНИЯ ИНВЕСТОРА: КОММЕНТАРИИ ЧАСТНЫХ ИНВЕСТОРОВ

График 8: Насколько важно корпоративное управление в инвестируемых компаниях?

Уровень значимости



Корпоративное управление - это важнейший компонент нашей стратегии повышения капитализации. Обычно мы нацелены на начинающие компании, которые за два года хотят повысить доходы в пять раз. От 20% до 30% повышения капитализации зависят от улучшения корпоративного управления.

Эннис Римави,  
Catalest Private equity

Источник: Примеры успешного корпоративного управления IFC, СВСА, , 2010

Коллективное  
лидерство

**“Корпоративное  
управление это  
главным образом  
лидерство.”**

# РОЛЬ СОВЕТА ДИРЕКТОРОВ

СТРАТЕГИЯ

КОНТРОЛЬ

РИСКИ

ЛЮДИ



# ПРОЗРАЧНОСТЬ И РАСКРЫТИЕ ИНФОРМАЦИИ

## Политика раскрытия информации

- Конфиденциал. информация
- Сроки, порядок и формы раскрытия
- Уполномоченные лица

## Годовой отчет

- KASE
- ESG отчетность
- Стейкхолдеры

## Вебсайт компании

# IFC и корпоративное управление

- Признанный лидер в сфере консультационных услуг по корпоративному управлению.
- IFC была разработана глобально признанная **Методология по корпоративному управлению**, охватывающая ключевые аспекты корпоративного управления, с учетом специфики деятельности отдельных типов компаний.
- IFC возглавляет инициативу 33 международных финансовых институтов по принятию общего подхода к корпоративному управлению (**Corporate Governance Development Framework**).



~~КОНКУРЕНЦИЯ ТОВАРОВ/УСЛУГ~~

XXI век

КОНКУРЕНЦИЯ МОДЕЛЕЙ УПРАВЛЕНИЯ



# Региональная программа IFC по критериям экологичности, социальным вопросам и корпоративного управления в Европе и Центральной Азии

## Наши контакты в Казахстане:

Адалят Абдуманарова, Координатор Проекта

Тел.: +7 727 3778 289

[AAbdumanarova@ifc.org](mailto:AAbdumanarova@ifc.org)

[www.ifc.org/corporategovernance](http://www.ifc.org/corporategovernance)