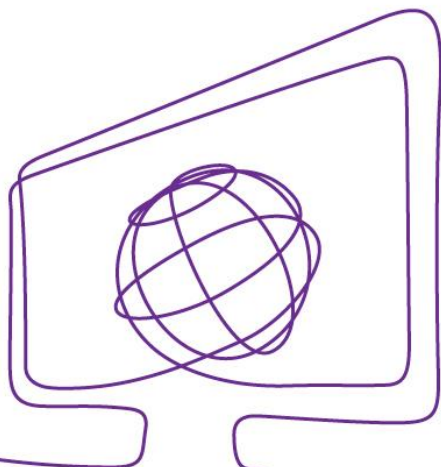


АО «Кселл»
Финансовые результаты
за 2 квартал и первое
полугодие 2020 года

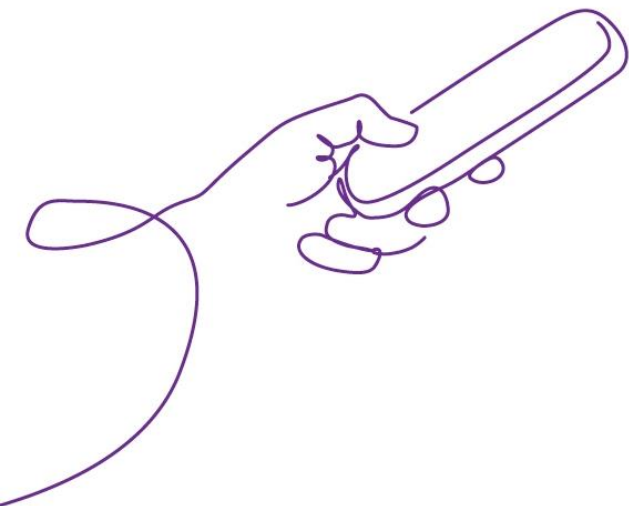
Кселл

Инициативы по поддержке общества



- Предоставление бесплатной голосовой связи и интернет-трафик 3 500 медикам
- Предоставление бесплатного доступа к более чем 400 веб-сайтам удаленного обучения, 27 мобильным приложениям для онлайн-банкинга
- 30 бонусных минут и 3 Гб бесплатного интернет-трафика для 5 000 абонентов находящихся в роуминге
- Обеспечение бесперебойной мобильной связью при отсутствии баланса
- Начат проект с симкоматами (терминалами самообслуживания)
- Модульная инфекционная больница обеспечена связью 4G
- Призываем наших клиентов оставаться дома, показывая на дисплеях телефонов сообщение UYDEBOL («Оставайтесь дома» на казахском языке)

2 кв. 2020 финансовые показатели



Выручка

KZT 38 626m
(37 869)

Увеличение на 2,0%*

B2B выручка***

KZT 4 172m
(3 471)

Увеличение на 20.2%*

Реализация смартфонов

KZT 5 965m
(3 680)

Увеличение на 62,1%* в связи с выпуском новой модели SE iPhone и значительным ростом продаж через онлайн-каналы

Доход от услуг

KZT 32 661m
(34 188)

Уменьшение на 4,5%*
Уменьшение на 1,6%***

ЕБИТДА**

KZT 16 202m
(16 088)

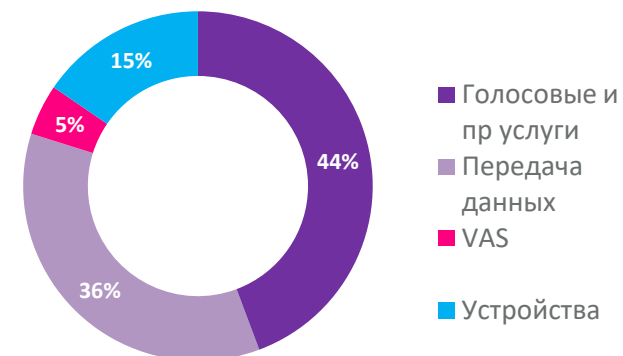
Увеличение на 0,7%*, благодаря антикризисным мерам и оптимизации затрат
ЕБИТДА маржа 41,9% (42,5)

Абоненты

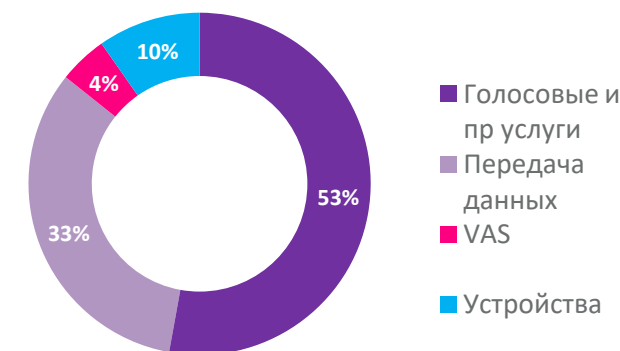
7 863 тыс.
(7 992)

Снижение количества абонентов за отчетный квартал на 129 тыс.

Доходы по сегментам за 2 кв. 2020



Доходы по сегментам за 2 кв. 2019



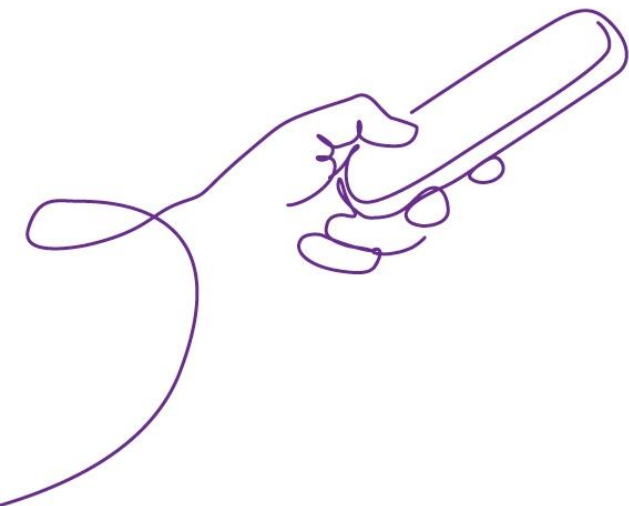
*по сравнению со 2-ым кв. 2019

** без учета единовременных затрат

*** без учета off-net bulk SMS

1-ое полугодие 2020

финансовые показатели



Выручка

KZT 78 688m
(73 049)

Увеличение на 7,7%*

B2B выручка***

KZT 8 091m
(6 672)

Увеличение на 21.3%*

Реализация смартфонов

KZT 11 407m
(7 206)

Увеличение на 58,3%* в связи с выпуском новой модели SE iPhone и значительным ростом продаж через онлайн-каналы

Доход от услуг

KZT 67 281m
(65 842)

Увеличение на 2,2%*
Увеличение на 2,8%***

ЕБИТДА**

KZT 32 047m
(30 040)

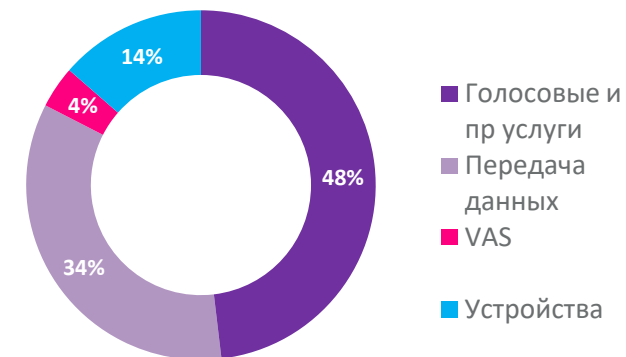
Увеличение на 6,7%* благодаря антикризисным мерам и оптимизации затрат
ЕБИТДА маржа 40,7% (41,1)

Абоненты

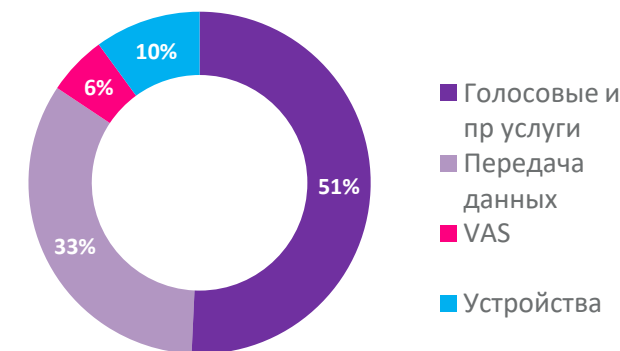
7 863 тыс.
(8 676)

в результате реализации стратегии по привлечению качественных клиентов и ухода от дистрибуции, основанной на объемах, минус 813 тыс.*

Доходы по сегментам за 1 полугодие 2020



Доходы по сегментам за 1 полугодие 2019

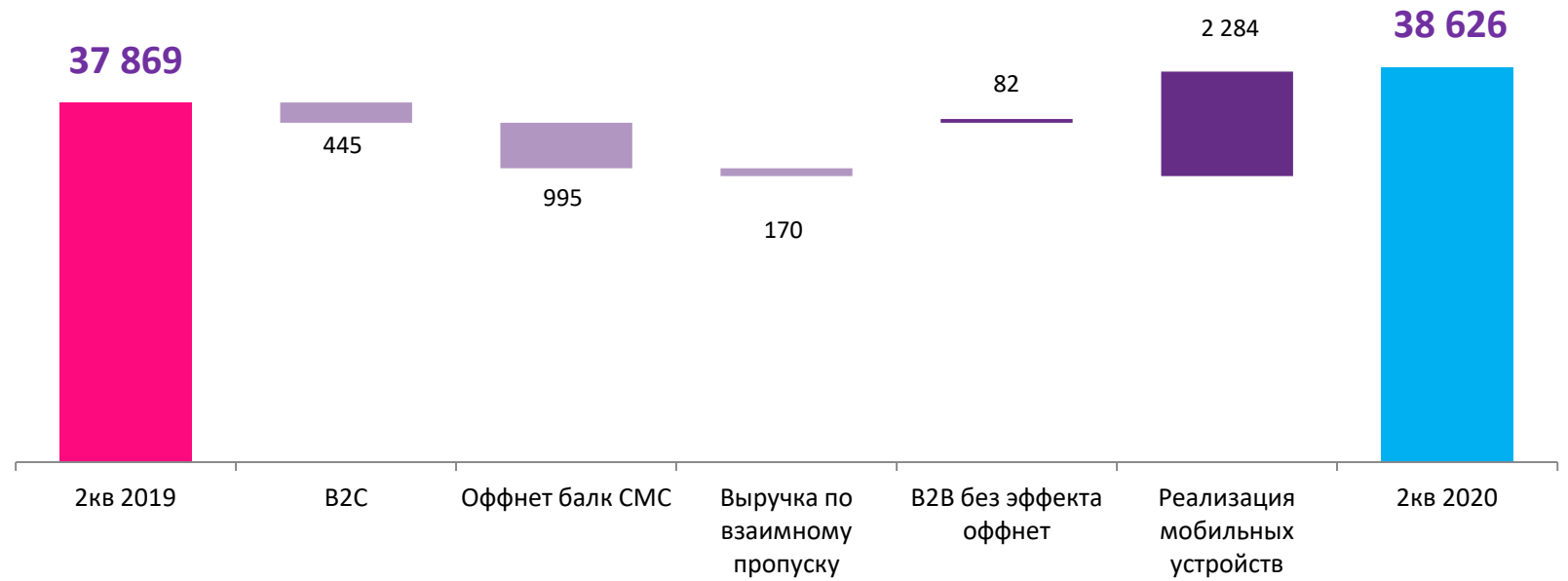
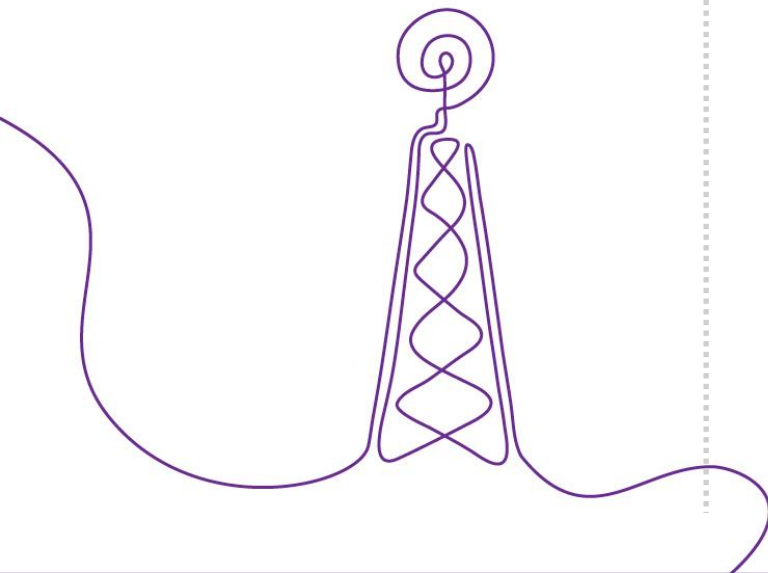


*по сравнению с 1 полугодием 2019

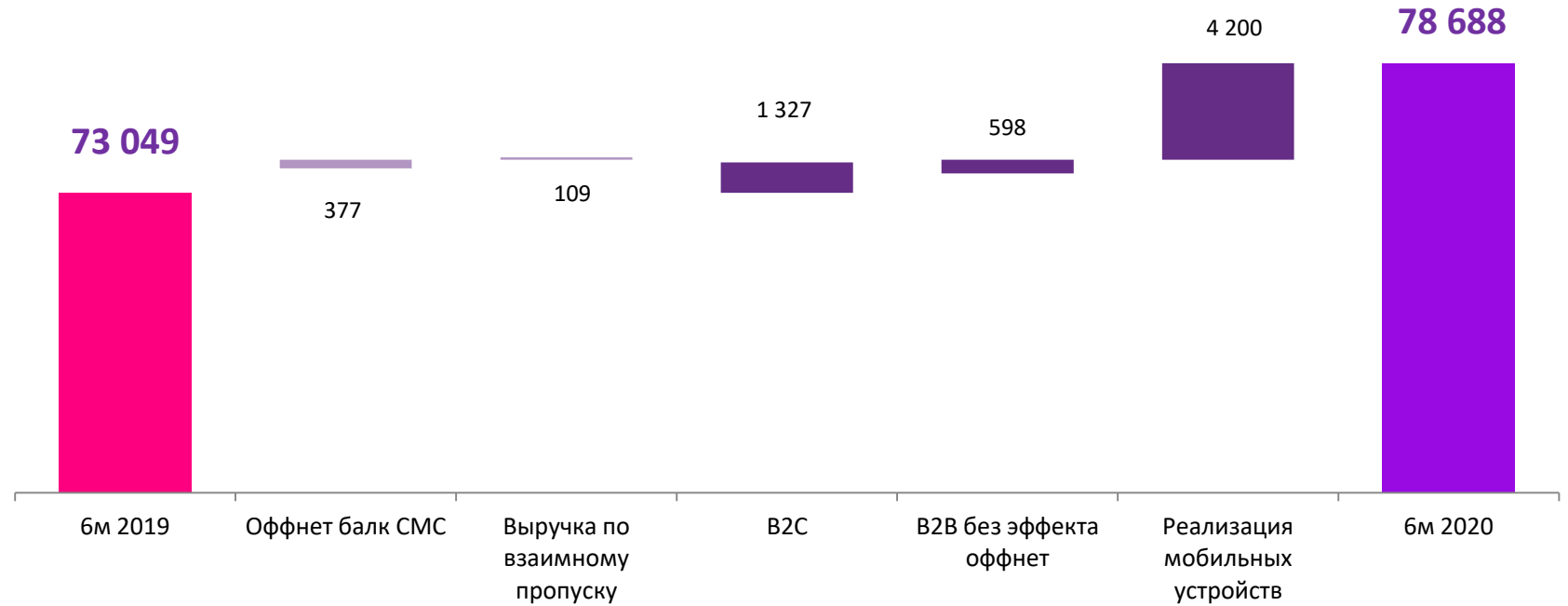
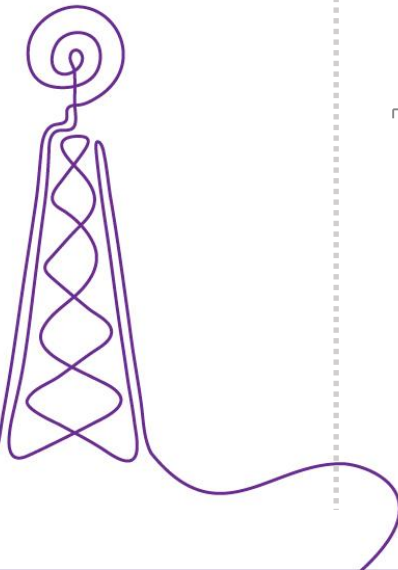
** без учета единовременных затрат

*** без учета off-net bulk SMS

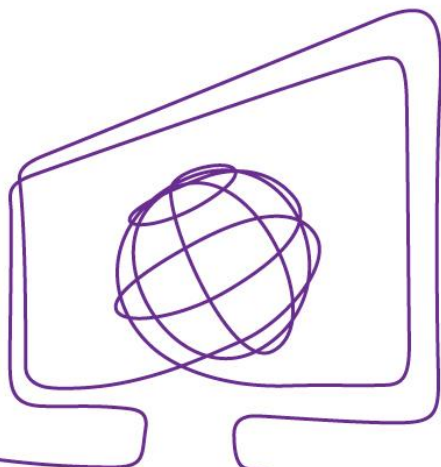
Тренд по доходам 2 кв. 2020



Рост выручки 1-ое полугодие 2020



Тренды в доходах

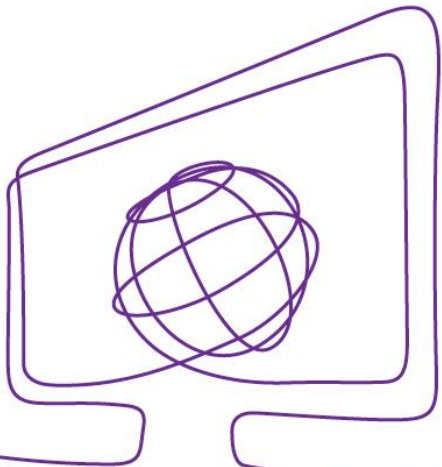


- Объем чистых продаж увеличился на 2,0% * и составил 38 626 млн. тенге
- Ростом продаж устройств во втором квартале 2020 года составил 62,1%*, в связи с выпуском новой модели SE iPhone и значительным ростом продаж через онлайн-каналы
- Рост выручки B2B без учета off-net bulk SMS составил 20,2 %*
- Карантинные ограничения, снижение покупательской способности и стремление населения к экономии личных средств, связанные с потерей работы и неопределенностью будущего, привели к снижению количества активных абонентов и сокращению объема платежей за услуги связи

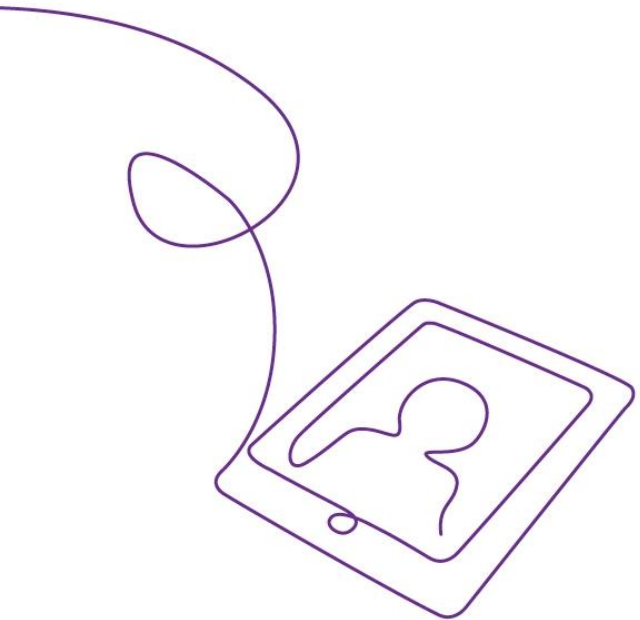
*по сравнению со вторым кварталом 2019

Тренды в доходах

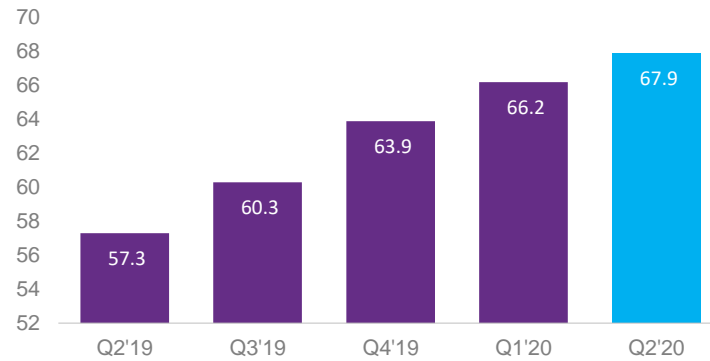
- За этот период также снизились продажи новых привлекательных, но более дорогих тарифных планов
- Запреты на международные сообщения по всему миру привели к существенному сокращению доходов от услуг роуминга
- Изменения в поведении потребителей позволили нам компенсировать потери от услуг мобильной связи, предлагая нашим абонентам услугу FMS (конвергентный продукт фиксированной и мобильной связи созданный совместно с Казахтелеком)



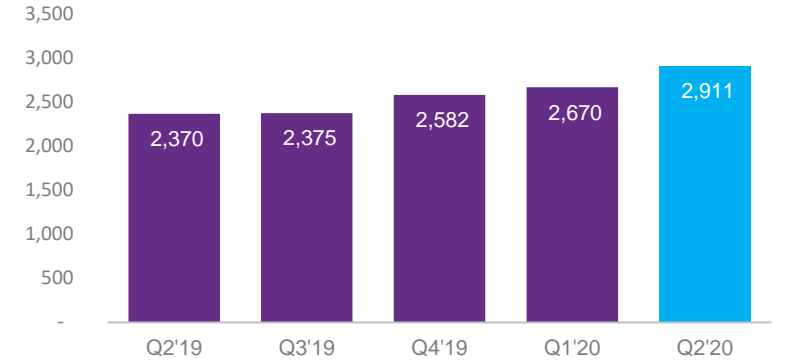
Коммерческие тренды



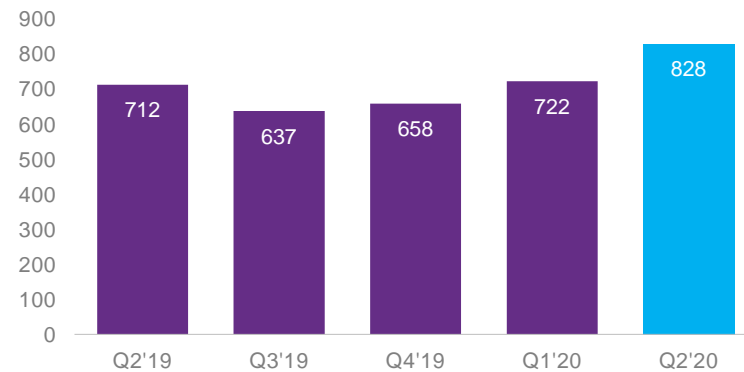
Проникновение 4G устройств %*



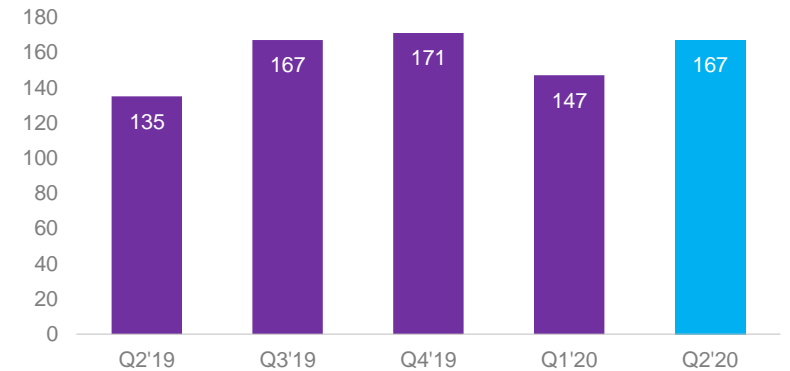
Пользователи данных 4G ('000)



Пользователи OTT услуг ('000)

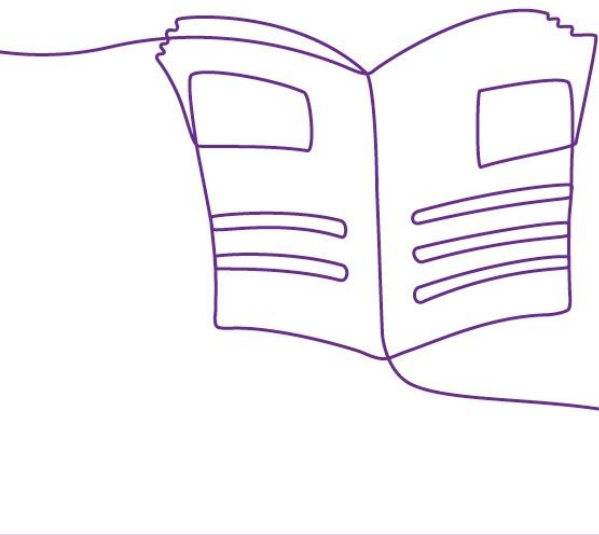


Пользователи MFS услуг ('000)

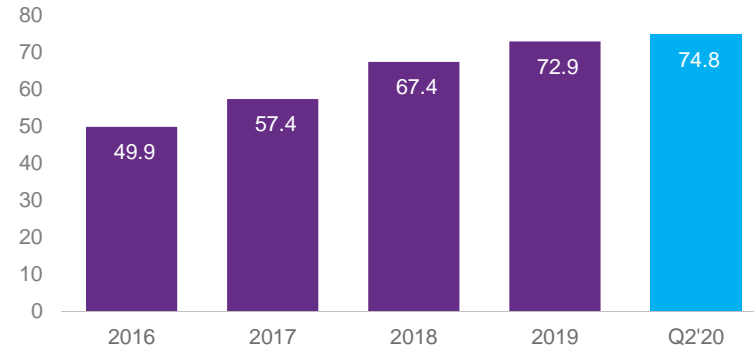


*в сети Кселл

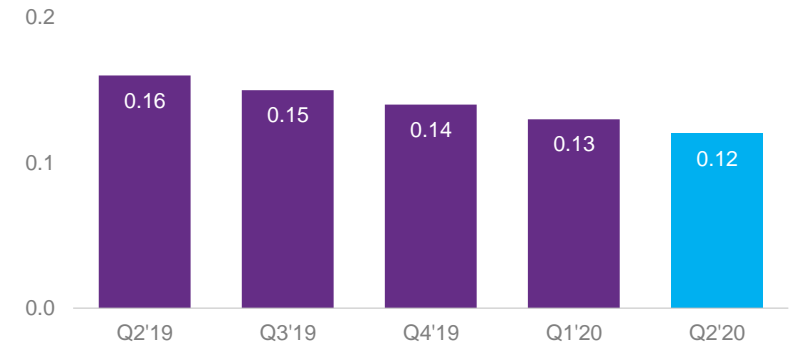
Трафик данных



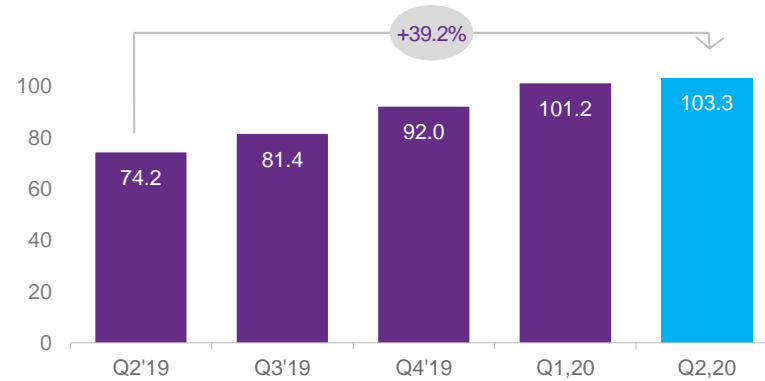
Проникновение смартфонов %*



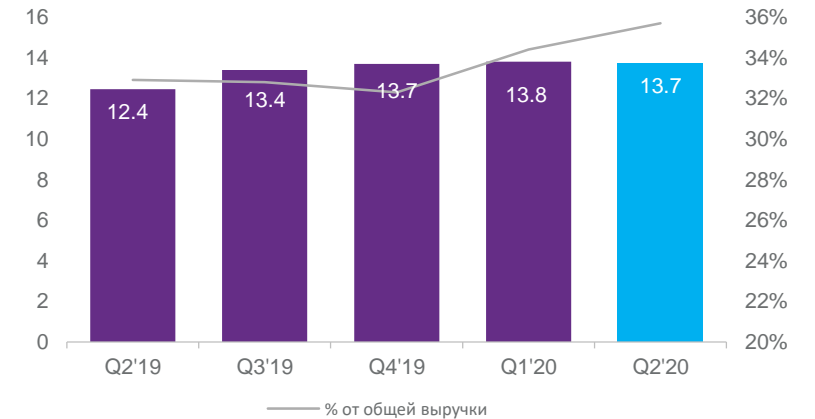
Средний доход за МБ (KZT)



Трафик данных (ПБ)



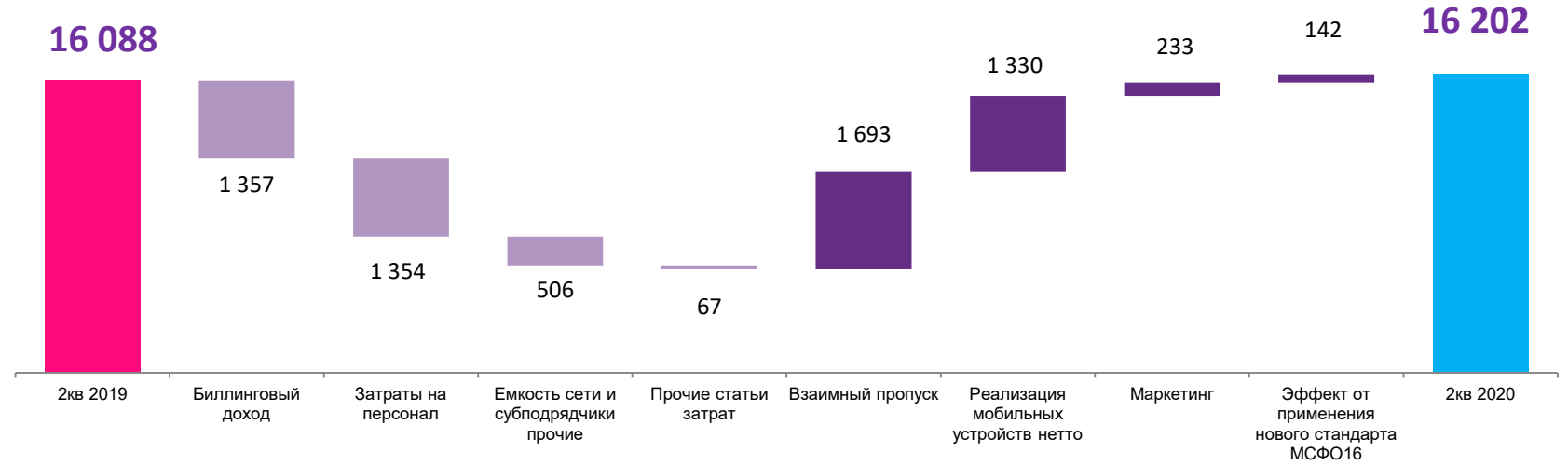
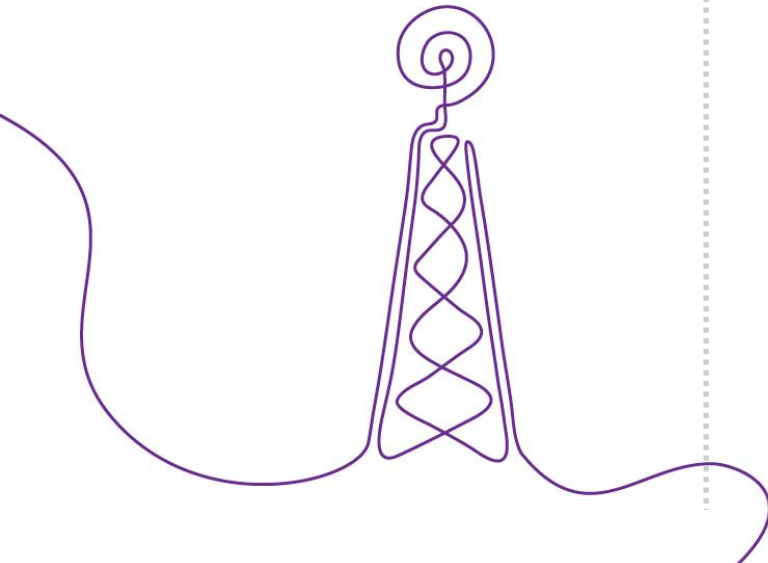
Доход от услуг передачи данных (KZT млрд.)



*в сети Кселл

ЕБИТДА**

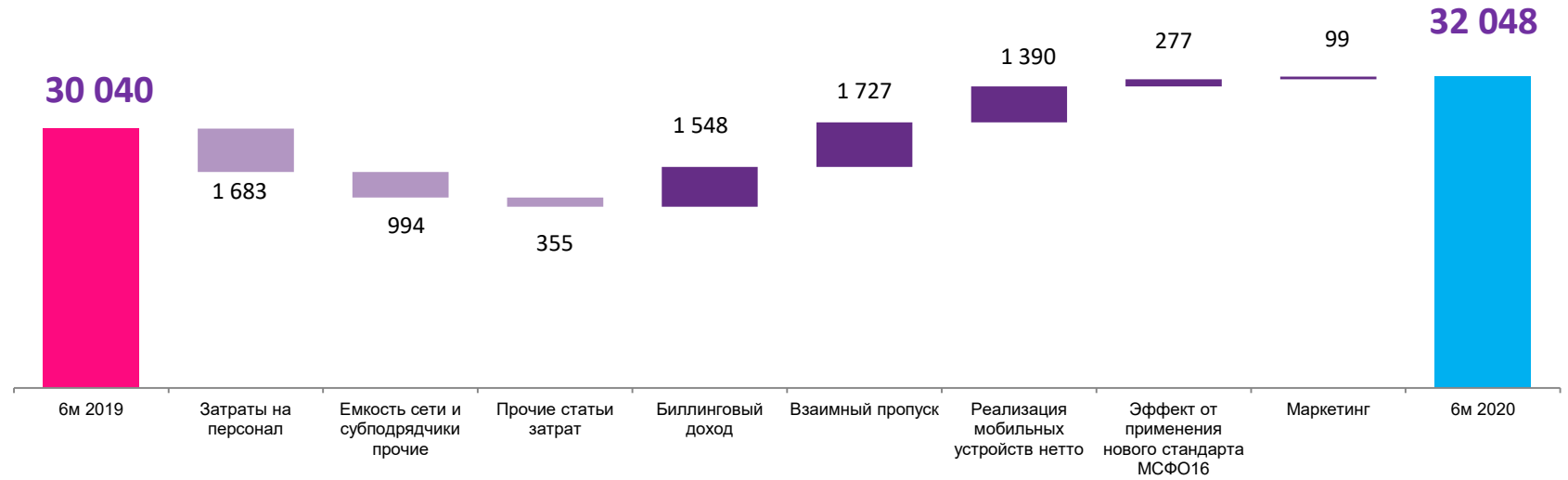
2 кв. 2020



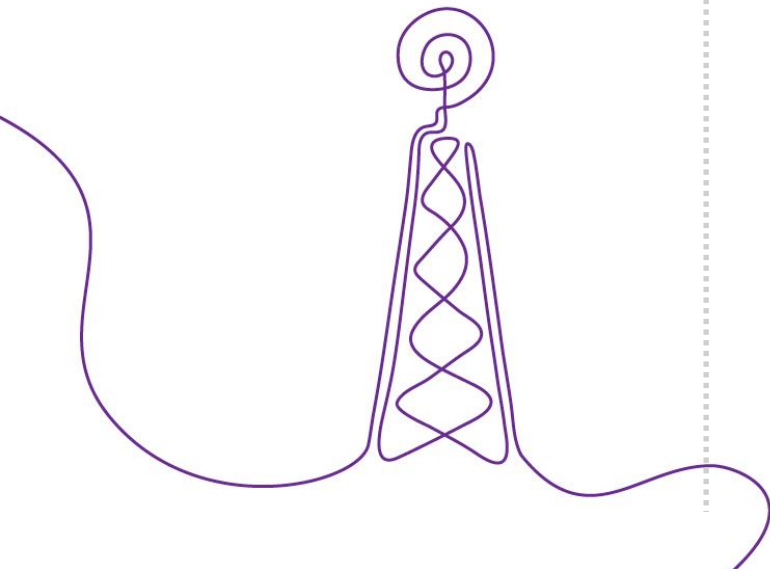
** без учета единовременных затрат

ЕВИТДА**

1-ое
полугодие
2020



** без учета единовременных затрат



Инвестиции в сеть (CAPEX)

Трафик LTE

72%

От общего объема трафика

LTE покрытие населения

63,6%

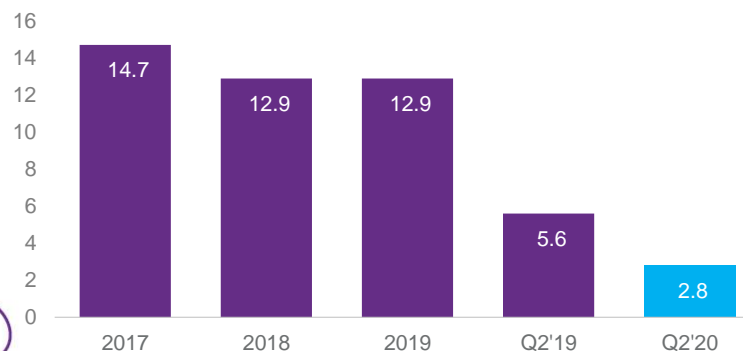
Инвестиции за 1 полугодие 2020 (KZT млн.)

3 669

3G покрытие населения

81,1%

Соотношение CAPEX к продажам (%)



Прогнозные заявления



Данная презентация может содержать заявления, касающиеся, в частности, финансового состояния Кселл и результатов деятельности, которые являются, по сути, прогнозными. Такие заявления не являются историческими фактами, они, скорее, представляют собой будущие ожидания Компании. Кселл считает, что ожидания, отражённые в данных прогнозных заявлениях, основаны на разумных предположениях, однако прогнозные заявления связаны с риском и неопределённостью, и ряд важных факторов может повлиять на фактические результаты или результаты могут существенно отличаться от тех, которые содержатся в любом таком прогнозном заявлении. Такие важные факторы включают, но не ограничиваются следующим: позиция Кселл на рынке, рост в телекоммуникационной отрасли, а также влияние конкуренции и других экономических, деловых, конкурентных и/или регуляторных факторов, оказывающих воздействие на бизнес Кселл и телекоммуникационную отрасль в целом. Прогнозные заявления действительны только на дату, когда они были сделаны, и, кроме случаев, предусмотренных применимыми законами, Кселл не берет на себя каких-либо обязательств по обновлению любого из них в свете новой информации или будущих событий.